

# Wetgeving bij uitval van werk door langdurige coronaklachten

---

juli 2022

# Alice in wonderland

---

**Rianne Hermanns**  
Nazorgadviseur en  
teamcoördinator C-support

<https://vimeo.com/705392458>

(2.12 min)



# Eerste tips

---

- Informeer jezelf, zoals via deze sessie
- Bereid gesprekken goed voor
- Neem iemand mee naar gesprekken
- Leg afspraken vast: van belang voor re-integratieverslag
- **Re-integratieverslag is basis voor UWV voor beoordeling:**
  - UWV toetst of de re-integratie inspanningen van jou en je werkgever voldoende zijn geweest
  - WIA aanvraag

# Wat komt er aan bod

---

1. Wetten bij ziekte en werk
2. Belangrijkste punten per wet
3. Overzicht van hulp en meer informatie

Het is complex én juridisch

**C-support** biedt 1 op 1 advies van:  
arbeidsdeskundige  
arbeidsjurist



**Na deze sessie weet je:**

- ✓ De belangrijkste punten vanuit wetgeving
- ✓ Waar je terecht kunt voor hulp en meer informatie

# 1. Wetten bij ziekte en werk

---

1. Loondoorbetaling bij ziekte
2. Wet verbetering poortwachter
3. WIA

# 1. Loondoorbetaling bij ziekte

---

## In loondienst: vast of tijdelijk contract

- Niet kunnen werken door je klachten: (deels) ziekteverzuim
- Je werkgever *moet* je loon doorbetalen
- Gedurende 2 jaar

## Dit volgt uit wetgeving:

- Wet uitbreiding loondoorbetalingsverplichting bij ziekte (Wulbz)
- Wet Verlenging Loondoorbetalingsverplichting (WLZ)

# Poll vraag

**Hoeveel % salaris krijg je minimaal in 1e ziektejaar?**

- A. 100%
- B. 80%
- C. 70%

# Poll vraag

**Hoeveel % salaris krijg je minimaal in 1e ziektejaar?**

- A. 100%
- B. 80%
- C. 70%**

**Antwoord C is juist**



# 1. Loondoorbetaling bij ziekte

---

- Gedurende 2 jaar in ieder geval **70% van je salaris**
- 1<sup>e</sup> jaar dat je ziek bent:
  - Salaris mag **niet minder zijn dan minimumloon**
  - Werkgever **mag loon aanvullen tot 100%**
  - Dit staat in je contract of in de **CAO** (collectieve arbeidsovereenkomst) van je bedrijf
- 2<sup>e</sup> jaar dat je ziek bent:
  - Het salaris **mag onder het minimumloon uitkomen**

**Vergoedingen** kunnen stoppen:  
reiskosten, telefoon, onkosten

# Poll vraag

**Mag je bij ziekte ontslagen worden?**

A. Ja

B. Nee

# Poll vraag

**Mag je bij ziekte ontslagen worden?**

A. Ja

B. Nee

**Antwoord A is juist**

# 1. Loondoorbetaling bij ziekte

---

- Na 2 jaar ziekte, *mag je ontslagen worden* (ontslagbescherming vervalt)
  - Mogelijk recht op WIA uitkering
  - Anders mogelijk recht op WW uitkering
- Tijdelijk contract loopt af binnen 2 jaar ziekte:
  - *Mogelijk recht op Ziektewet-uitkering* via het UWV

# Rol bedrijfsarts

---

**Ernst Jurgens**

Bedrijfsarts

Klinisch Arbeidsgeneeskundige

<https://vimeo.com/711144900>

(1.21 min)



## 2. Wet verbetering poortwachter

---

- **Kern:**

- **Werkgever en werknemer moeten samen** werken aan re-integratie
- **Bedrijfsarts** adviseert
- **Termijnen** (in weken) waarbinnen jij en je werkgever iets moet doen

- **UWV biedt handig online stappenplan bij ziekte**

- Gekoppeld aan deze weektermijnen
- Waarbij je zelf startdatum kunt aangeven
- Zoek op 'UWV stappenplan bij ziekte particulier' op internet of onderstaande link

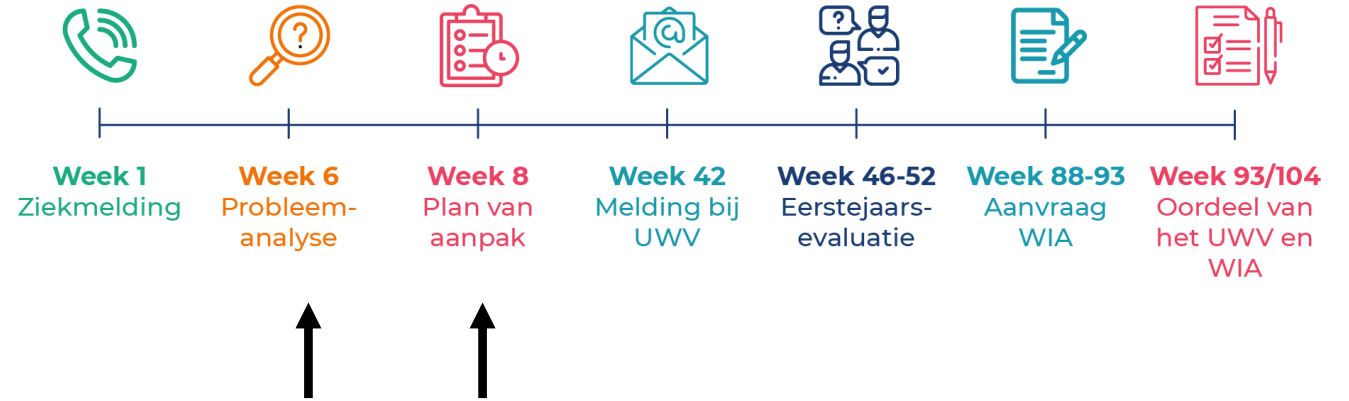
<https://www.uwv.nl/particulieren/ziek/ziek-met-werkgever/re-integreren-tijdens-ziekte/detail/stappenplan-bij-ziekte>



<https://www.artra.nl/nieuwsbericht/aan-de-slag-met-de-wet-verbetering-poortwachter-een-schema/>

# Week 6 en 8

---



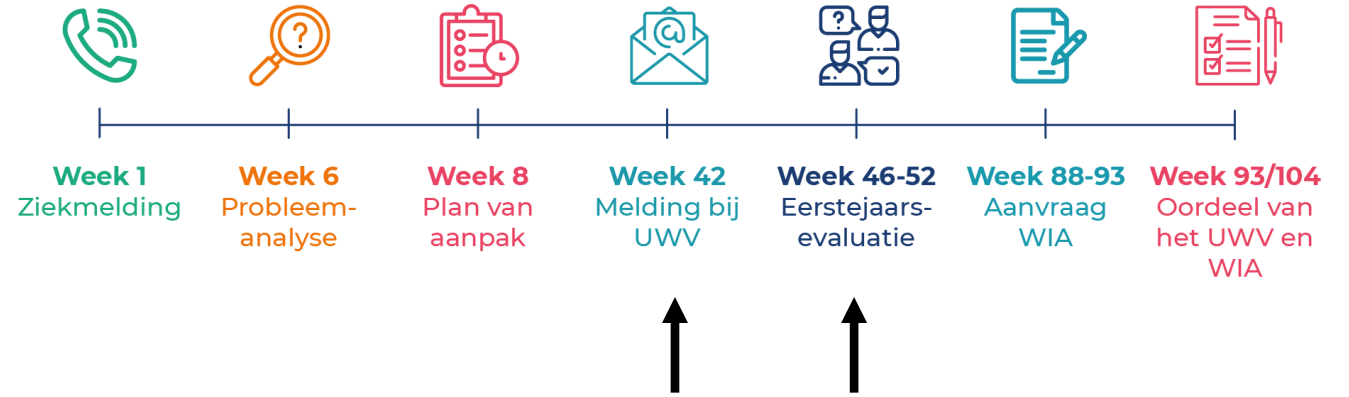
## Probleemanalyse

- Gesprek met de bedrijfsarts
- Bedrijfsarts stelt na gesprek **probleemanalyse** op
- Advies aan jou en je werkgever over mogelijkheden werkhervatting en werkaanpassing
- Met dit advies maken jij en je werkgever een **plan van aanpak voor werkhervatting**
- Dit plan moet in week 8 er liggen



# Week 42 en 46

---



## Ziekmelding bij UWV

- Je **werkgever** moet je ziek melden bij het UWV

## Eerstejaarsevaluatie

- Rond week 46-52 vul je samen met werkgever evaluatieformulier in van het UWV
- Dit heet **eerstejaars evaluatie**

# Eerstejaarsevaluatie

---



- Bedrijfsarts en arbeidsdeskundige (ingehuurd via het bedrijf)
- Bekijken hoe het met je werkhervatting gaat
- Adviseren werknemer en werknemer
- Ook over vervolg van re-integratie in 2<sup>e</sup> jaar:
  - Spoor 1: doorgaan met werkhervatting in je eigen werk
  - Spoor 2: kijken naar ander werk, buiten het bedrijf
- Bij spoor 2 krijg je te maken met re-integratiebedrijf

# Week 88-93

---



- Brief van UWV om WIA aanvraag te doen
- Als werknemer vraag **je zelf** de WIA aan via [www.uwv.nl](http://www.uwv.nl)

# 3. WIA – kern van de wet

---

- WIA staat voor **Wet werk en inkomen naar arbeidsvermogen**
- **Inkomensverzekering** waar je *mogelijk* recht op hebt
- NIET je ziekte of ernst van klachten staan centraal
- WEL de **mogelijkheden** die je hebt om **nog inkomen te verdienen**

Hogere inkomens hebben meer kans op een WIA uitkering

Omdat ze eerder te maken krijgen met een fors inkomensverlies

# 3. WIA - proces

---

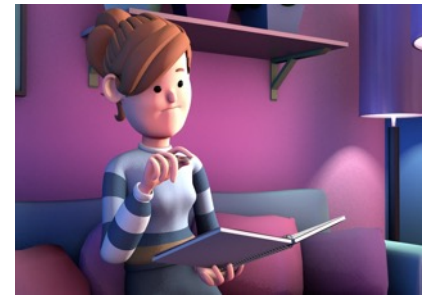
Na je WIA aanvraag bij UWV (week 88-93):

- **RIV toets:** UWV beoordeelt re-integratieverslag (RIV)
- Hebben jij en je werkgever voldoende gedaan aan werkhervatting:
  - Ja           Uitnodiging voor gesprek met verzekeringsarts
  - Nee          Werkgever moet je loon langer door betalen (loonsanctie)

# 3. WIA - gesprek verzekeringsarts UWV

---

- Gesprek heet officieel  **sociaal-medische beoordeling**
- Verzekeringsarts beoordeelt  **je arbeidsmogelijkheden door:** 
  - Het stellen van vragen wat je nog kunt doen ( **dagverhaal** )
  - Eventueel lichamelijk onderzoek
  - Informatie opvragen bij je andere zorg/hulpverleners ( **alleen met jouw toestemming** )



# Dagverhaal

---

**Animatie**

<https://vimeo.com/698189154>  
(1.29min)



# 3. WIA - gesprek arbeidsdeskundige UWV

---

- Arbeidsdeskundige bepaalt je **verdienvermogen**
- Wat je nu nog aan inkomen **zou kunnen verdienen** met je arbeidsvermogen
- Dit staat los van je ziekte
- De arbeidsdeskundige:
  - Weet niet welke ziekte je hebt
  - Zal geen vragen stellen over je gezondheid
  - Neemt verslag van verzekeringsarts als basis voor bepalen van je verdienvermogen



# 3. WIA - verdienenvermogen

---

- UWV systeem met banen met salarisindicatie
- Arbeidsdeskundige bekijkt welke banen je *in theorie* zou kunnen doen
  - Het is niet zo dat je deze banen *moet* gaan doen
  - Het gaat om het inkomen dat je met deze banen *zou kunnen verdienen in theorie*
- Jouw arbeidsongeschiktheidspercentage is *verschil* tussen:
  - Salaris voorafgaand aan je ziekte
  - Salaris van baan uit systeem

# Voorbeeld

<b>Inkomen vóór je ziekte</b>	<b>1.000 euro</b>	<b>1.000 euro</b>	<b>1.000 euro</b>
<b>Baan UWV systeem</b>	800 euro	600 euro	200 euro
<b>Vershil in inkomen</b>	20%	40%	80%

# WIA percentage

Op basis van % inkomensverlies

35% of minder inkomensverlies: **GEEN** recht op WIA uitkering  
meer dan 35% inkomensverlies: **WEL** recht op WIA uitkering

Inkomen vóór je ziekte	1.000 euro	1.000 euro	1.000 euro
Baan UWV systeem	800 euro	600 euro	200 euro
Verschil in inkomen	20%	40%	80%
Uitkomst	Geen WIA recht	WIA recht	WIA recht

# 3. WIA – 2 type uitkeringen

---

- **WGA – Wet Werkhervatting Gedeeltelijk Arbeidsgeschikten**
  - Kans op herstel
  - Verwachting dat je nog deels kan werken/oude loon kan verdienen
  - Verplichting om werk te zoeken
- **IVA – Inkomensvoorziening Volledig Arbeidsongeschikten**
  - > 80% inkomensverlies
  - Geen kans op herstel
  - Verwachting niet of nooit meer oude loon (grotendeels) kunnen verdienen

# Meer info

---

- <https://www.uwv.nl/particulieren> UWV, wetgeving
- <https://www.arboportaal.nl> zoek bij onderwerp bv op: verzuim of re-integratie
- <https://www.juridischloket.nl/werk-en-inkomen> onderwerp: ziekte
- [www.c-support.nu](http://www.c-support.nu) animaties, video's, werkwijzer, online informatie

# Hulp

---

## Juridisch loket

Gratis advies (wel inkomensgrens)

<https://www.juridischloket.nl/hoe-we-werken/>



## Rechtsbijstandsverzekering

Module Werk & Inkomen

**Vakbond**  
Lidmaatschap



**C-support biedt 1 op 1 advies van:**

Arbeidsdeskundige

Arbeidsjurist

*geen kosten*



# Meer weten?

[www.c-support.nu](http://www.c-support.nu)

## **Werk en inkomen bij langdurige coronaklachten:**

- Tools: animaties, werkwijzer
- Video's
- Online informatie
- Voorlichting (online en fysiek)
- 1 op 1 advies



**C-SUPPORT**

nazorg covid-19